

工賃向上計画 (R6-R8)

提出日 R6.7.20

2 目標工賃

1 事業所の概要

フリガナ 法人名	シャカイフクシホウジン シラウメカイ 社会福祉法人 白梅会	フリガナ 法人代表者名	カガワ ミツコ 香川 美津子
フリガナ 事業所名	タキノウガタジギョウショ シラウメノソノ 多機能型事業所 白梅の園	フリガナ 事業所代表者名	スズキ ノブユキ 鈴木 信幸
住所	〒029- 4208 岩手県奥州市前沢字田島40番地 TEL: 0197-56-7454 Fax: 0197-56-7465 Email: siraume@alpha.ocn.ne.jp		
施設種別	就労支援継続B型事業所		
利用定員数 (R6.4.1現在)	34 名	利用現員数 (R6.4.1現在)	35 名
職員数 (R6.4.1現在)	7 人 (うち、職業指導員 3人、職業指導補助員 2名、生活支援員 1人、目標工賃達成指導員 1人)		
事業所の特徴	多機能型事業所として、就労継続支援B型事業と生活介護事業を行っている。 * 就労継続支援B型 事業所では、利用者に就労の機会を設けると共に、生活に必要な知識や生き甲斐に繋がる場を提供しております。 【就労に向けて】 ・ 本人が働きたいと望む限り、生き甲斐を持ち働ける環境づくりを目指しています。 ・ リーダー育成に努めています。(職員の補助的役割) ・ 安定した作業提供と工賃の支給 ・ 作業環境の改善 【生活面に向けて】 ・ いつまでも元気に働くための、健康管理と維持に努めています。 ・ 自治会活動等を通して、活躍の場を広げる支援を行っています。 * 生活介護 ・ 一人ひとりのニーズに応じた日常生活の基盤を支える支援を柱とし、また、生産活動・創作活動の場を提供させていただき、より充実した生活(心身ともに)を送ることができるよう支援にあたっています。		

① 目標工賃の算出方法

月額		目標工賃を算出方法として希望するものを、「月額」と「時間額」のどちらか一方のみ「○」を選択してください。
時間額	○	

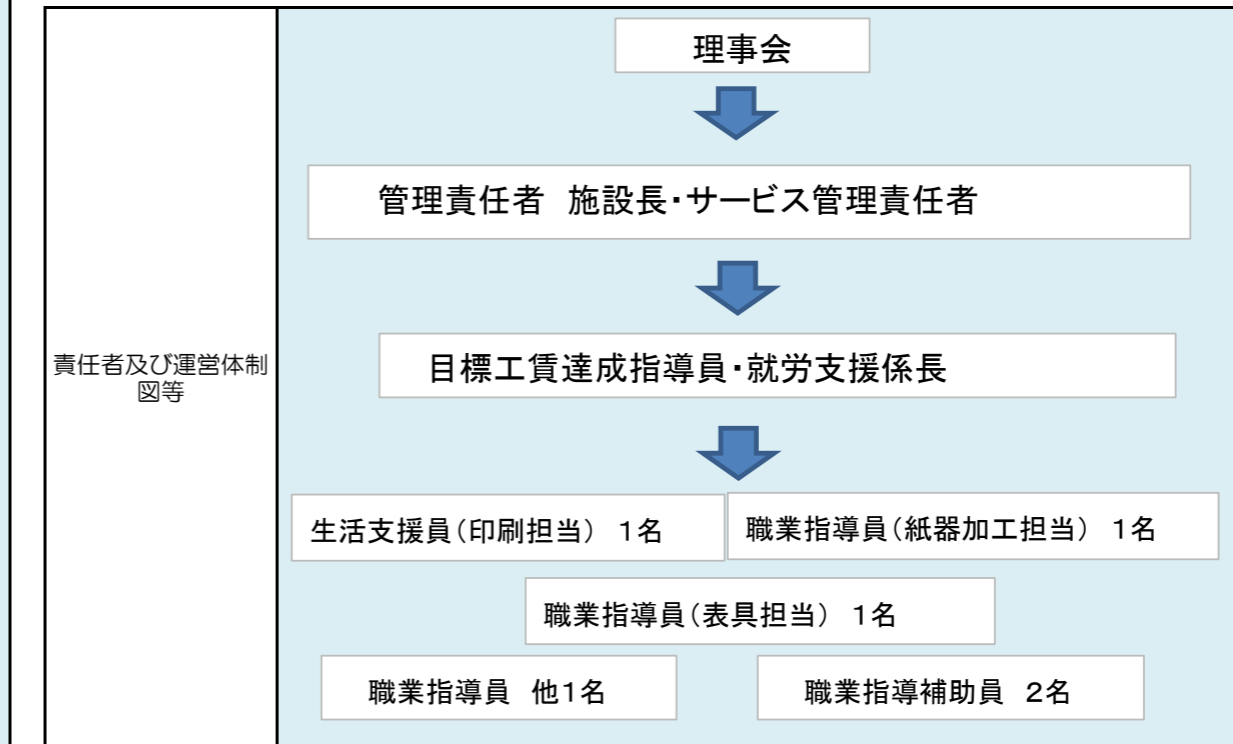
② 目標工賃額

	平均工賃 (円)	
	月額	時間額
令和3年度(実績)	26,786	269
令和4年度(実績)	20,388	204
令和5年度(実績)	28,612	263
令和6年度(目標)	29,136	268
令和7年度(目標)	29,146	268
令和8年度(目標)	30,071	277

③ 目標工賃伸び率 (R8年度目標額/R5年度実績額)

	目標工賃 伸び率	基準工賃 伸び率	目標工賃伸び率が基準工賃伸び率に届かない場合は、その具体的な理由を記載してください。
月額	/	/	当施設の令和3年度の平均工賃実績は26,786円であり、全国平均の16,507円、県平均の19,713円に比して全国平均の1.6倍、県平均の1.3倍を支払っている。また、利用者の高齢化の進みと併い、障害区分が重くなる利用者が年々増えてきている状況であることからこれ以上生産性を高めることは難しい。令和8年度の目標額が30,071円となるが、達成可能な目標額ではないために、県でも対策を考えていただければと思っている。
時間額	5.3%	5.1%	

④ 工賃向上計画の推進体制



3 既存事業の現状と評価

令和5年度実績合計	年間売上金額	24,932,263	利用人員数	37人	支払工賃総額	11,296,200
-----------	--------	------------	-------	-----	--------	------------

4：とてもあてはまる 3：ややあてはまる 2：あまりあてはまらない 1：全くあてはまらない

作業科目とその特徴	現状及び評価			事業の課題と方向性	目標工賃達成に向けて (拡大・現状維持・縮小・撤退)					
	事業の収益性(令和5年度実績)	事業の将来性 (4段階評価)	事業の意義 (4段階評価)							
<p><作業名> 印刷・表具・紙器加工・リサイクル等</p> <p><特徴> 信頼される商品作りをすることで、顧客からの信頼をいただいている。 担当部毎にリーダーを選出しているほか、後継者育成にも取り組んでいる。</p>	年間売上金額(A)	24,932,263	①もっと販売・受注が見込める	3	④利用者の特性にマッチしている	3	<p>(課題)</p> <ul style="list-style-type: none"> ・材料費高騰により、受注額を上げざるをえず、受注額増額による顧客数の減少。 ・建築構造の変化による、受注量の減少が課題。 <p>(方向性)</p> <ul style="list-style-type: none"> ・発注先との信頼関係の構築(信頼される製品作りを推進。) ・営業販路の拡大を図り、顧客の確保に努める。 	現状維持		
	「原価」(B):①+②+③	13,642,279							②もっと生産量・受注量を増やせる	3
	①仕入:原材料費	8,251,096								
	②利用者以外の人件費	0								
	③その他経費	5,391,183	「粗利益額」(C):A-B	37	③商品力・技術力が高い	3			⑥地域とのつながり・貢献性が高い	3
	利用者人員(D)	37								
	一人あたり「粗利益額」(C/D)	305,135	支払工賃額(E)	11,296,200	支払工賃額(E)÷粗利益額(C)	100%				
	支払工賃額(E)	11,296,200								
支払工賃額(E)÷粗利益額(C)	100%									

4. 改善計画シート

具体的作業名	改善テーマ	目 標	目標達成の方法
印刷作業	技術向上	(6年度) ・職員の技術向上・引継ぎ (7年度) ・売上向上 (8年度) ・販路拡大	(6年度) ・マニュアルを活用しながら、各職員が自発的に動けるよう引き継いでいく。 (7年度) ・新規顧客確保に向け、営業方法を検討する。 ・必要に応じてマニュアルの改訂を行う。 (8年度) ・作業状況を見ながら販路を拡大し、売上を伸ばす。
表具作業	技術向上 新規顧客の確保と販路拡大	(6年度) ・職員の技術向上 ・売上の維持 (7年度) ・マニュアルの見直し ・販路拡大 (8年度) ・新規顧客の確保 ・売上の向上	(6年度) ・不良が出ない様、職員間で作業手順の確認を行い、技術向上に努める。 ・建物様式により、売上が減少傾向にあるが、売上を維持出来る様努める。 (7年度) ・必要に応じてマニュアルの改訂を行う。 ・作業状況を見ながら、販路を拡大出来る様務める。 (8年度) ・新規顧客確保に向け、営業方法の検討を行う。 ・営業を実施し、売上向上を目指す。
紙器加工	信頼されるものづくり	(6年度) ・職員の技術向上 ・生産量の増加 (7年度) ・マニュアルの見直し ・生産量の増加 (8年度) ・品質管理 ・生産量の増加	(6年度) ・不良が減少出来る様職員の技術向上を行う。 ・受託企業の信頼を得る様、日々の点検と改善を図りながら、生産量を上げる。 (7年度) ・必要に応じてマニュアルの改訂を行っていく。 ・受託企業の信頼を得る様、日々の点検と改善を図りながら、生産量を上げる (8年度) ・良品を多く作成出来る様職員・利用者で確認を行っていく。 ・受託企業の信頼を得る様、日々の点検と改善を図りながら、生産量を上げる